



CITROËN JUMPY / E-JUMPY 100 % ÉLECTRIC

KASTENWAGEN

DOPPELKABINE

PLATTFORM-FAHRGESTELL

PREISE & TECHNISCHE DATEN

Stand: 28. September 2023

INHALT



CITROËN JUMPY KASTENWAGEN

Der Citroën Jumpy bietet mit seiner cleveren Architektur Nutzwert, Komfort und Sicherheit. Dank eines Ladevolumens von bis zu 6,6 m³ und der maximalen Nutzlast von 1.400 kg transportieren Sie mit ihm auch große Ladungen einfach und komfortabel. Entdecken Sie die Versionen des variablen Alleskönners und finden Sie den perfekten Begleiter für Ihr Unternehmen.

VERSIONEN UND PREISE

3 - 4

SERIENAUSSTATTUNG UND EINZELOPTIONEN

5 - 6

OPTIONSPAKETE

7 - 8

FARBEN & POLSTER

9

ZUBEHOER

10-11

TECHNISCHE DATEN

12 - 21

CITROËN JUMPY - VERSIONEN UND PREISE

KASTENWAGEN	GETRIEBE	kW (PS)	PREIS netto inkl. 19% MwSt.
KASTENWAGEN STANDARD			
DIESEL			
1.5 BlueHDi 100 Stop&Start	6-Gang Manuell	75 (102)	29.800 € 35.462 €
1.5 BlueHDi 120 Stop&Start	6-Gang Manuell	88 (120)	30.900 € 36.771 €
2.0 BlueHDi 145	6-Gang Manuell	106 (144)	32.600 € 38.794 €
2.0 BlueHDi 145 Stop&Start EAT8	8-Gang Automatik	106 (144)	34.600 € 41.174 €
2.0 BlueHDi 180 Stop&Start EAT8	8-Gang Automatik	130 (177)	36.600 € 43.554 €
ELEKTROMOTOR			
Elektromotor 100 kW - 50 kWh Batterie	Automatik	100 (136)	38.300 € 45.577 €
Elektromotor 100 kW - 75 kWh Batterie	Automatik	100 (136)	43.300 € 51.527 €
KASTENWAGEN LANG			
DIESEL			
2.0 BlueHDi 145	6-Gang Manuell	106 (144)	34.350 € 40.877 €
2.0 BlueHDi 145 Stop&Start EAT8	8-Gang Automatik	106 (144)	36.350 € 43.257 €
2.0 BlueHDi 180 Stop&Start EAT8	8-Gang Automatik	130 (177)	38.350 € 45.637 €
ELEKTROMOTOR			
Elektromotor 100 kW - 50 kWh Batterie	Automatik	100 (136)	39.800 € 47.362 €
Elektromotor 100 kW - 75 kWh Batterie	Automatik	100 (136)	44.800 € 53.312 €

CITROËN JUMPY - PREISE

DOPPELKABINE	GETRIEBE	kW (PS)	PREIS netto inkl. 19% MwSt.
---------------------	-----------------	----------------	---------------------------------------

DOPPELKABINE STANDARD

DIESEL

2.0 BlueHDi 145	6-Gang Manuell	106 (144)	35.600 €
			42.364 €
2.0 BlueHDi 180 Stop&Start EAT8	8-Gang Automatik	130 (177)	39.600 €
			47.124 €

ELEKTROMOTOR

Elektromotor 100 kW - 50 kWh Batterie	Automatik	100 (136)	41.300 €
			49.147 €
Elektromotor 100 kW - 75 kWh Batterie	Automatik	100 (136)	46.300 €
			55.097 €

DOPPELKABINE LANG

DIESEL

2.0 BlueHDi 145	6-Gang Manuell	106 (144)	37.350 €
			44.447 €
2.0 BlueHDi 180 Stop & Start EAT8	8-Gang Automatik	130 (177)	41.350 €
			49.207 €

ELEKTROMOTOR

Elektromotor 100 kW - 50 kWh Batterie	Automatik	100 (136)	42.800 €
			50.932 €
Elektromotor 100 kW - 75 kWh Batterie	Automatik	100 (136)	47.800 €
			56.882 €

PLATTFORM-FAHRGESTELL	GETRIEBE	kW (PS)	PREIS netto inkl. 19% MwSt.
------------------------------	-----------------	----------------	---------------------------------------

PLATTFORM-FAHRGESTELL STANDARD

DIESEL

2.0 BlueHDi 145 Stop & Start	6-Gang Manuell	106 (144)	32.200 €
			38.318 €

ELEKTROMOTOR

Elektromotor 100 kW - 50 kWh Batterie	Automatik	100 (136)	38.000 €
			45.220 €
Elektromotor 100 kW - 75 kWh Batterie	Automatik	100 (136)	43.000 €
			51.170 €

CITROËN JUMPY - SERIENAUSSTATTUNGEN UND EINZELOPTIONEN

	CODE	KASTEN- WAGEN STANDARD	KASTEN- WAGEN LANG	DOPPEL- KABINE STANDARD	DOPPEL- KABINE LANG	PLATTFORM- FAHRGESTELL STANDARD
RÄDER						
16-Zoll-Stahlfelgen mit Sommerreifen 215/65 R16 C 106T und Radnabenabdeckung	ZHCD	S	S	S	S	S
17-Zoll-Stahlfelgen mit Sommerreifen 215/65 R17 C 104H, Radnabenabdeckung und Grip-Control ¹⁾	ZHCH	350,-	350,-	350,-	350,-	350,-
17-Zoll-Leichtmetallfelgen mit Sommerreifen 215/65 R17 C 104H	ZHJP	650,-	650,-	650,-	650,-	—
Reifen-Reparatur-Kit	LV02	S	S	S	S	S
Ersatzrad	RS03	200,-	200,-	200,-	200,-	200,-
Reifendruck-Kontrollsystem, indirekt	UE05	S	S	S	S	S
FAHRWERK						
Anhängerkupplung, ohne Werkzeug abnehmbar, Anhängerstabilisierung	AQ05	600,-	600,-	600,-	600,-	-
Anhängerkupplung starr, schwere Ausführung mit Kugelkopf und Haken, gelb, Anhängerstabilisierung	AQ10	800,-	800,-	800,-	800,-	-
Erhöhte Nutzlast ²⁾	CZ02	850,-	S	850,-	S	S
Erhöhte Nutzlast ¹⁾	CZ02	600,-	600,-	600,-	600,-	S
ABS inkl. adaptivem Bremslicht	AF01	S	S	S	S	S
Berganfahrassistent	UF01	S	S	S	S	S
TÜREN						
Schiebetür rechts manuell	WZ04	S	S	S	S	-
Schiebetür rechts und links manuell	WZ07	350,-	350,-	350,-	350,-	-
Elektrische Fensterheber in Reihe 1	LT03	S	S	S	S	S
Seitenscheibe feststehend, beidseitig in Reihe 2	VG07	150,-	150,-	S	S	-
Sonnenschutzrollos, beidseitig in Reihe 2	UD03	-	-	50,-	50,-	-
Seitenscheiben und/oder Heckscheibe getönt inkl. Seitenscheibe schiebbar, beidseitig in Reihe 2	VD09	300,-	300,-	-	-	-
Seitenscheiben und/oder Heckscheibe stark getönt inkl. Seitenscheibe feststehend, beidseitig in Reihe 2	VD18	300,-	300,-	-	-	-
Seitenscheibe feststehend, beidseitig in Reihe 2 + 3	VI01	550,-	550,-	-	-	-
Heckflügeltüren 50/50, 180° öffnend, verblecht	WO01	S	S	S	S	-
Heckflügeltüren 50/50, 180° öffnend, verglast, Scheibenwischer und -heizung beidseitig	WO05	300,-	300,-	300,-	300,-	-
Heckklappe, verglast, Scheibenwischer und -heizung	WO06	300,-	300,-	300,-	300,-	-
Heckklappe, verglast, Scheibe separat zu öffnen, Scheibenwischer und -heizung	WO07	450,-	450,-	450,-	450,-	-
Zentralverriegelung, 2 Funk-Schlüssel	JA12	S	S	S	S	S
LADERAUM						
Trennwand ohne Fenster aus Metall	PX01	S	S	-	-	-
Trennwand verglast und isoliert aus Kunststoff	PX37	250,-	250,-	-	-	-
Trennwand verglast aus Kunststoff	CA07	-	-	S	S	-
Verstärkte LED-Laderaumbeleuchtung (5W + 10W)	FC56	100,-	100,-	-	-	-
Schutz Laderaumboden aus Holz (Birke, 9mm, rutschhemmend)	GB33	400,-	400,-	400,-	400,-	-
Schutz Laderaumboden aus Holz (Birke, 9mm, rutschhemmend) und Seitenwände aus Holz (6mm)	GB38	800,-	800,-	800,-	800,-	-

CITROËN JUMPY - SERIENAUSSTATTUNGEN UND EINZELOPTIONEN

	CODE	KASTEN- WAGEN STANDARD	KASTEN- WAGEN LANG	DOPPEL- KABINE STANDARD	DOPPEL- KABINE LANG	PLATTFORM- FAHRGESTELL STANDARD
SITZE / SICHERHEIT						
Fahrsitz höhenverstellbar, mit Armlehne und Lendenwirbelstütze, Doppelbeifahrersitz mit Ablagen unter der Sitzbank	WAAF	S	S	S	S	S
Fahrsitz höhenverstellbar, mit Armlehne und Lendenwirbelstütze (bei Doppelkabinen nur i.V.m. zwei Schiebetüren), Einzelbeifahrersitz mit Armlehne	WAAS	0,-	0,-	0,-	0,-	0,-
Fahrsitz höhenverstellbar, mit Armlehne und Lendenwirbelstütze, Doppelbeifahrersitz inkl. Moduwork	WAAT	400,-	400,-	-	-	-
Fahrer- und Beifahrerairbag	NN01	S	S	S	S	S
Sitzheizung auf allen Plätzen in Reihe 1, inkl. Seitenairbags in Reihe 1	NA01	600,-	600,-	600,-	600,-	600,-
3 Plätze in Reihe 2, 2 Armlehnen, kein Isofix, Staufächer unterhalb Sitz links und mitte, Durchlade unterhalb Sitz rechts für längere Gegenstände	CA07	-	-	S	S	-
3-Punkt-Gurte auf allen Plätzen in Reihe 2, Anschnallerkennung	CF19	-	-	S	S	-
Vorrüstung Anchnallerkennung Reihe 2 (Kabelsatz, Software, Display)	CF19	0,-	0,-	-	-	-
TECHNIK						
Xenon-Scheinwerfer, LED-Tagfahrlicht inkl. LOOK Paket	LA04	1200,-	1200,-	1200,-	1200,-	-
Einparkhilfe hinten akustisch	UB01	S	S	S	S	-
Geschwindigkeitsregler und -begrenzer	RG03	S	S	S	S	S
Außenspiegel elektrisch verstellbar und beheizbar	RJ05	S	S	S	S	S
Audioanlage RD6, DAB, Bluetooth, USB, 4 Lautsprecher ²⁾	WLZ1	S	S	S	S	S
Audio-System RCC, 7-Zoll-Touchscreen, DAB, Bluetooth, USB, Mirroring, Android-Auto, Apple-Carplay ¹⁾	WLY9	S	S	S	S	S
Steckdose 12V, 120W, Armaturentafel + Handschuhfach	ES04	S	S	S	S	S
Citroën Connect Box ²⁾	YR07	250,-	250,-	250,-	250,-	250,-
Citroën Connect Box ¹⁾	YR07	S	S	S	S	S
11 kW Onboard-Charger, 3-phasig ¹⁾	LZ04	S	S	S	S	S
Ladekabel, Mode 3, 22 kW, 3-phasig, 7 Meter ¹⁾	7S02	S	S	S	S	S
Elektrische Feststellbremse ¹⁾	FH05	S	S	S	S	S
KLIMA						
Klimaanlage manuell	RE01	S	S	S	S	S
Vorrüstung zum Verbau eines zusätzlichen Klima- Aggregats durch Umbauer ³⁾	NR01	300,-	300,-	-	-	-
Webasto Standheizung, programmierbar, fernbedienbar ³⁾	DK12	950,-	950,-	950,-	950,-	-

Die Preisangaben verstehen sich in EUR netto, ohne gesetzliche Mehrwertsteuer von 19%.

S = Serie

1) nur in Verbindung mit Elektroantrieb

2) nur in Verbindung mit BlueHdi

3) nur in Verbindung mit 2.0 BlueHdi

CITROËN JUMPY - OPTIONSPAKETE

PAKETINHALT	CODE	KASTEN- WAGEN STANDARD	KASTEN- WAGEN LANG	DOPPEL- KABINE STANDARD	DOPPEL- KABINE LANG	PLATTFORM- FAHRGESTELL STANDARD
WORKSITE						
nur in Verbindung mit BlueHDi außer BlueHDi 120	GA04					
17-Zoll-Stahlfelgen mit Winterreifen 215/60 R17 C 104H, Zierblende "Demi Style" und Grip-Control	ZHCG					
Erhöhte Nutzlast	CZ02					
Höhere Bodenfreiheit (175mm)	SE02	950,-	950,-	950,-	950,-	950,-
Motorschutzabdeckung am Unterboden	FX01					
Reserverad	RS03					
DANGEL 4WD						
nur in Verbindung mit BlueHDi 145	K601					
Vorrüstung für den Umbau zum Allradfahrzeug	K601	1150,-	1150,-	1150,-	1150,-	1150,-
+ WORKSITE Paket	GA04					
CONVERTER						
Verstärkte Bordelektrik	BQ01					
Vorrüstung für Anhängerkupplung	AQ11	400,-	400,-	400,-	400,-	-
Elektrische Anschlüsse für Umbauer und Anhänger	QC06					
CONVERTER						
Verstärkte Bordelektrik	BQ01	-	-	-	-	S
Elektrische Anschlüsse für Umbauer	QC01					
CONNECT NAV						
Citroën Connect Nav, 3D-Navigation, Spracherkennung, 7-Zoll-Touchscreen, DAB, Bluetooth, USB, Mirroring, Android-Auto, Apple-Carplay	WLX7					
Rückfahrkamera 180° (nicht i.V.m. Plattform-Fahrgestell)	QK01	1100,-	1100,-	1100,-	1100,-	1100,-
Instrument analog mit LCD-Text-Display	GMAF					
+ VISIBILITY Paket	NB08					
COMFORT						
Lederlenkrad	VH04					
Innendesign-Paket: Armaturentafel, Türverkleidungen schwarz, Umrandung Luftauslässe verchromt	ER25					
Klimaautomatik, 2 Zonen	RE07					
Elektrische Handbremse (nicht bei 1.5 BlueHDi)	FH05					
Keyless-System	YD01					
Lenkradfernbedienung	HG06	1000,-	1000,-	1000,-	1000,-	-
Instrument analog mit LCD-Text-Display	GMAF					
Stauraumfächer geschlossen: Armaturentafel zentral, Beifahrerseite unten	RB32					
Windschutzscheibe mit erhöhtem Schutz gegen Wärme und Schall (nicht in Verbindung mit SAFETY Paket)	VF38					
+ VISIBILITY Paket	NB08					
CITY						
Rückfahrkamera 180°	QK01					
Audio-System RCC, 7-Zoll-Touchscreen, DAB, Bluetooth, USB, Mirroring, Android-Auto, Apple-Carplay	WLX9	550,-	550,-	550,-	550,-	-
Instrument analog mit LCD-Text-Display	GMAF					

CITROËN JUMPY - OPTIONSPAKETE

PAKETINHALT	CODE	KASTEN- WAGEN STANDARD	KASTEN- WAGEN LANG	DOPPEL- KABINE STANDARD	DOPPEL- KABINE LANG	PLATTFORM- FAHRGESTELL STANDARD
VISIBILITY	NB08					
Regen- und Lichtsensor	NB08					
Nebelscheinwerfer	PR06	300,-	300,-	300,-	300,-	300,-
Außenspiegel elektrisch einklappbar	HU02					
Steckdose 12V, 120W, D-Säule links	ES05					
SAFETY	LI01					
Spurhalteassistent inkl. Verkehrszeichenerkennung	LI01					
Frontkollisionswarner und Notbremsassistent	D403					
Toter-Winkel-Assistent	AO01					
Einparkhilfe vorne und hinten akustisch	UB03					
Audio-System RCC, 7-Zoll-Touchscreen, DAB, Bluetooth, USB, Mirroring, Android-Auto, Apple-Carplay	WLX9	1600,-	1600,-	1600,-	1600,-	-
Lenkradfernbedienung	HG06					
Instrument analog mit 3,5" Farbdisplay	GM62					
Windschutzscheibe mit erhöhter Schutz gegen Schall	VF37					
+ VISIBILITY Paket	NB08					
SAFETY & CONNECT	J6CQ					
SAFETY Paket	LI01					
+ CONNECT NAV Paket	J6CX	2000,-	2000,-	2000,-	2000,-	-
LOOK	PD22					
Stoßfänger hinten und vorne, Außenspiegelkappen und Türgriffe in Wagenfarbe lackiert	PD22					
Seitenleisten in Wagenfarbe, bei Sonderfarben schwarz	ED17	600,-	-	600,-	-	-
17-Zoll-Stahlfelgen mit Sommerreifen 215/60 R17 C 104 H, Radzierblende	ZHCJ					
+ VISIBILITY Paket	NB08					
LOOK	PD47					
Stoßfänger vorne, Außenspiegelkappen und Türgriffe in Wagenfarbe lackiert	PD47					
Seitenleisten in Wagenfarbe, bei Sonderfarben schwarz	ED17	-	-	-	-	600,-
17-Zoll-Stahlfelgen mit Sommerreifen 215/60 R17 C 104 H, Radzierblende	ZHCJ					
+ VISIBILITY Paket	NB08					
LOOK	PD69					
Stoßfänger hinten und vorne, Außenspiegelkappen und Türgriffe in Wagenfarbe lackiert	PD69					
Seitenleisten in Wagenfarbe, bei Sonderfarben schwarz	ED17	-	600,-	-	600,-	-
17-Zoll-Stahlfelgen mit Sommerreifen 215/60 R17 C 104 H, Radzierblende	ZHCJ					
+ VISIBILITY Paket	NB08					

Die Preisangaben verstehen sich in EUR netto, ohne gesetzliche Mehrwertsteuer von 19%.

S = Serie

CITROËN JUMPY - FARBEN & POLSTER



EIS-WEISS

0,-



ARDENT-ROT

700,-



STAHL-GRAU

600,-



PLATINUM-GRAU

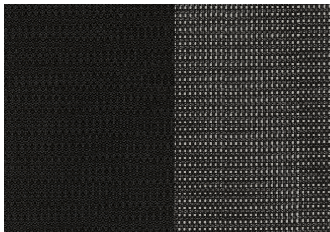
600,-



PERLA NERA-SCHWARZ

600,-

CITROËN JUMPY - INNENRAUM-POLSTER



STOFF MICA

0,-

CITROËN JUMPY - LEICHTMETALLFELGE



17-ZOLL-LEICHTMETALLFELGEN

650,-

CITROËN JUMPY & Ë-JUMPY - ZUBEHÖR

CITROËN JUMPY & Ë-JUMPY	TEILENUMMER	PREIS netto inkl. 19% MwSt.
Anhängerkupplung mit abnehmbarem Kugelkopf		548,43
Bitte Kompatibilität beachten. Je nach Modell werden andere bzw. weitere Artikel benötigt. ⁵⁾	1685539980	652,63
Kabelsatz 13-polig		226,32
für Anhängerkupplung	1680088880	269,32
Dachgrundträger Aluminium,		130,37
einzelnd, 2-3 Träger erforderlich, außer L2H1 ⁴⁾	1612491580	155,14
THULE-Dachbox kurz,		469,60
330 l, abschließbar, beidseitig zu öffnen ⁴⁾	1609665680	558,82
THULE-Dachbox halblang,		599,10
420 l, abschließbar, beidseitig zu öffnen ⁴⁾	1609665780	712,93
THULE-Fahrradträger		124,95
auf Dachgrundträger, 1 Bike ⁴⁾	1642748780	148,69
THULE-Fahrradträger auf Anhängerkupplung,		548,43
2 Bikes ⁵⁾	1629425880	652,63
Skiträger,		226,32
für 6 Skier ⁴⁾	1629426280	269,32
Einteilige Bodenmatte vorne		56,93
aus Nadelfilz in Farbe schwarz	1666754280	67,75
Einteilige Gummimatte vorne		47,45
in Farbe schwarz	1666754080	56,47
Sicherheitspaket		13,13
Warndreieck und Sicherheitsweste	1617925580	15,62
Easy-Wallbox, modular (bis zu 7,4 kW) und flexibel		419,33
(Plug & Play ab Werk oder mit Aufrüstung durch einen Installateur)	9847997680	499,00
Wallbox mit Ladekabel -		653,03
1P 16 A 3.7 kW	9835662580	777,11
Universal Ladegerät		839,50
bis 22 kW, 32 A IP 67, 5m Kabel, inkl. Tasche	9846031380	999,01
Mode 2 Ladekabel -		343,88
Type EF - 6 m	9846744480	409,22
Mode 2 Ladekabel -		452,94
Type EF verstärkt - 6 m	9846743980	539,00
Mode 3 Ladekabel -		209,24
1-phasig - 7,4 kW - 1x32 A - 6 m	9844681180	249,00
Mode 3 Ladekabel -		234,45
3-phasig - 11 kw - 3x16 A - 6 m	9844681280	279,00
Mode 3 Ladekabel -		307,37
3-phasig - 22 kw - 3x32 A - 6 m	9844681380	365,77
Tasche für Ladekabel		34,47
mit CITROËN Logo für Mode 2 oder 3	9837856780	41,02
Säule für Wall Box		512,90
Edelstahl, schwarz, Befestigung auf Erdboden	9835803680	610,35
Säule für Wall Box		419,48
Edelstahl, schwarz, Befestigung auf Zementboden	9835803480	499,18

CITROËN JUMPY & Ë-JUMPY - ZUBEHÖR

CITROËN JUMPY & Ë-JUMPY	TEILENUMMER	PREIS netto inkl. 19% MwSt.
Satz Winterkomplettreder auf Stahlrad 17"		957,98
BRIDGESTONE 215/60R17C 109/107T, Reifenlabel: D, C, B, 74DB; Gemäß Serienbereifung ¹⁾²⁾	1682513380	1.140,00
Satz Winterkomplettreder auf Stahlrad 16"		736,13
FULDA 215/65R16C 106/104T, Reifenlabel: D, C, B, 73DB; Gemäß Serienbereifung ¹⁾²⁾	1682511280	876,00
Satz Winterkomplettreder auf Stahlrad 16"		789,92
BRIDGESTONE 215/65R16C 106/104T, Reifenlabel: D, B, B, 75DB; Gemäß Serienbereifung ¹⁾²⁾	1682513980	940,00

2) Die jeweils zulässigen Dimensionen entnehmen Sie bitte den Fahrzeug-Papieren bzw. der COC-Bescheinigung. Die Original CITROËN Winterkomplettreder garantieren die vollständige Funktionsfähigkeit des Reifendruck-Kontrollsystems Ihres CITROËN Modells.

4) Die jeweils zulässige Dachlast entnehmen Sie bitte der Borddokumentation, die maximale Last des Dachgrundträgers kann abweichen.

5) Die jeweils zulässige Stützlast entnehmen Sie bitte den Fahrzeug-Papieren (Zulassungsbescheinigung Teil 1) unter dem Punkt 13 bzw. der COC-Bescheinigung unter dem Punkt 19.

Alle Preise in €, Zubehör zzgl. Montage, TÜV-Gebühren und evtl. Lackierung

CITROËN JUMPY KASTENWAGEN STANDARD – TECHNISCHE DATEN

TECHNISCHE DATEN	BLUE HDI 100	BLUE HDI 120	BLUE HDI 145	BLUE HDI 145	BLUE HDI 180
	STOP&START	STOP&START	STOP&START	EAT8 STOP&START	EAT8 STOP&START
MOTORISIERUNG					
Hubraum [cm ³]	1499	1499	1997	1997	1997
Leistung [kW (PS)]	75 (102)	88 (120)	106 (145)	106 (145)	130 (177)
Bei U/min (Leistung)	3500	3500	3700	3700	3750
Max. Drehmoment [Nm]	270	300	340	370	400
Bei U/min (Drehmoment)	1600	1750	2000	2000	2000
Höchstgeschwindigkeit [km/h]	145	160	185	185	185
Schadstoffnorm	Euro 6d-ISC-FCM				
KRAFTÜBERTRAGUNG					
Antrieb	Frontantrieb				
Getriebe	6-Gang Manuell	6-Gang Manuell	6-Gang Manuell	8-Gang Automatik	8-Gang Automatik
MASSE & GEWICHTE ²⁾					
Leergewicht min [kg]	1661	1662	1728	1762	1777
Leergewicht max [kg]	1878	1879	1944	1970	1985
Zulässiges Gesamtgewicht [kg]	2695	2695	2830	2795	2790
Zulässiges Gesamtgewicht [kg] ³⁾	2830	-	3100	3100	3100
Zuladung max [kg]	1034	1033	1102	1033	1013
Zuladung max [kg] ³⁾	1169	-	1372	1338	1323
Max. Anhängelast gebremst, Steigung 12% [kg]	1800	2000	2300	2300	2300
Max. Anhängelast gebremst, Steigung 12% [kg] ³⁾	2000	-	2500	2500	2500
Stützlast [kg]	72	80	92	92	92
Stützlast [kg] ³⁾	80	-	100	100	100
Max. zulässiges Zuggesamtgewicht, 12% [kg] ⁴⁾	4230	4230	5000	4900	4900
Max. Anhängelast ungebremst [kg]	750	750	750	750	750
Dachlast [kg]	170	170	170	170	170
VERBRAUCHSWERTE ¹⁾					
Innerstädtisch / langsam [l/100 km]	7,5 - 7,2	7,8 - 7,2	8,2 - 7,7	9,2 - 8,6	9,4 - 8,7
Stadtrand / mittel [l/100 km]	6,4 - 5,8	6,3 - 5,7	7,2 - 6,6	7,4 - 6,9	7,3 - 6,8
Landstraße / schnell [l/100 km]	6,1 - 5,6	6,1 - 5,5	6,7 - 6,2	6,6 - 6,1	6,6 - 6,1
Autobahn / sehr schnell [l/100 km]	8,1 - 7,3	7,9 - 7,3	8,6 - 7,9	8,2 - 7,5	8,2 - 7,5
Kombiniert [l/100 km]	7,0 - 6,4	7,0 - 6,4	7,7 - 7,1	7,7 - 7,1	7,7 - 7,1
CO ₂ -Ausstoß kombiniert [g/km]	184 - 168	184 - 169	201 - 186	202 - 186	202 - 186
Kraftstoffart	Diesel				
Kraftstofftankvolumen [l]	70				
AdBlue-Tankvolumen [l]	20,6				

1) Die angegebenen Kraftstoffverbrauchs- und CO₂-Emissionswerte wurden nach der neu eingeführten Worldwide harmonized Light vehicles Test Procedure (WLTP) ermittelt. Um die Vergleichbarkeit mit den nach bisherigem Prüfverfahren (NEFZ) gemessenen Fahrzeugen zu wahren, werden die entsprechend den geltenden Vorschriften korrelierte zurückgerechnete NEFZ-Werte angegeben.

2) Grundlage bildet das Fahrzeug mit Einzelbeifahrersitz

3) in Verbindung mit erhöhter Nutzlast

4) kann die Anhängelast bei voll beladenem Fahrzeug begrenzen

CITROËN JUMPY KASTENWAGEN STANDARD – TECHNISCHE DATEN

TECHNISCHE DATEN	ELEKTROMOTOR 100 kW	ELEKTROMOTOR 100 kW
	50 kWh BATTERIE	75 kWh BATTERIE
FAHRLEISTUNGEN		
Leistung [kW (PS)]	100 (136)	100 (136)
30-Minuten-Leistung [kW (PS)]	57 (77)	57 (77)
Max. Drehmoment [Nm]	260	260
Höchstgeschwindigkeit [km/h]	130	130
KRAFTÜBERTRAGUNG		
Antrieb	Frontantrieb	
Getriebe	Automatik-Elektroantrieb mit fester Getriebeübersetzung	
MASSE & GEWICHTE ²⁾		
Leergewicht min [kg]	1949	2100
Leergewicht max [kg]	2125	2276
Zulässiges Gesamtgewicht [kg]	2875	3025
Zulässiges Gesamtgewicht [kg] ³⁾	3100	-
Zuladung max [kg]	926	925
Zuladung max [kg] ³⁾	1151	-
Max. Anhängelast gebremst, Steigung 12% [kg]	1000	1000
Max. Anhängelast gebremst, Steigung 12% [kg] ³⁾	1000	-
Stützlast [kg]	60	60
Stützlast [kg] ³⁾	60	-
Max. zulässiges Zuggesamtgewicht, 12% [kg]	4100	4025
Max. Anhängelast ungebremst [kg]	750	750
Dachlast [kg]	170	170
VERBRAUCHSWERTE ¹⁾		
Stromverbrauch kombiniert [kWh/100 km]	32,0 - 24,2	33,2 - 25,7
Elektrische Reichweite [km]	159 - 228	243 - 328
Elektrische Reichweite innerstädtisch [km]	192 - 350	267 - 460

TECHNISCHE DATEN

ABMESSUNGEN AUSSEN

Länge [mm]	4959
Breite ohne / mit eingeklappten / mit Außenspiegel [mm]	1920 / 2010 / 2204
Höhe mit normaler Nutzlast / mit erhöhter Nutzlast / mit WORKSITE Paket [mm]	1895 / 1930 / 1935
Radstand [mm]	3275
Überhang vorne / hinten [mm]	881 / 803
Spurweite Vorderachse / Hinterachse [mm]	1627 / 1600
Bodenfreiheit ohne / mit WORKSITE Paket [mm]	150 / 175
Wendekreis ohne / mit Überhang [m]	12,4 / 12,9

ABMESSUNGEN LADERAUM

Laderaumvolumen ohne / mit Moduwork [m ³]	5,3 / 5,8
Laderaumlänge am Boden ohne / mit Moduwork [mm]	2512 / 3674
Laderaumlänge in mittlerer Höhe [mm]	2535
Breite maximal / zwischen den Radkästen [mm]	1258 / 1636
Höhe maximal [mm]	1397
Anzahl Verzurrösen im Laderaumboden	6

CITROËN JUMPY KASTENWAGEN LANG - TECHNISCHE DATEN

TECHNISCHE DATEN	BLUE HDI 145 STOP&START	BLUE HDI 145 EAT8 STOP&START	BLUE HDI 180 EAT8 STOP&START
MOTORISIERUNG			
Hubraum [cm ³]	1997	1997	1997
Leistung [kW (PS)]	106 (145)	106 (145)	130 (177)
Bei U/min (Leistung)	3700	3700	3750
Max. Drehmoment [Nm]	340	370	400
Bei U/min (Drehmoment)	2000	2000	2000
Höchstgeschwindigkeit [km/h]	170	170	170
Schadstoffnorm	Euro 6d-ISC-FCM		
KRAFTÜBERTRAGUNG			
Antrieb	Frontantrieb		
Getriebe	6-Gang Manuell	8-Gang Automatik	8-Gang Automatik
MASSE & GEWICHTE ²⁾			
Leergewicht min [kg]	1767	1782	1796
Leergewicht max [kg]	1998	2005	2019
Zulässiges Gesamtgewicht [kg] ³⁾	3100	3100	3100
Zuladung max [kg]	1333	1318	1304
Max. Anhängelast gebremst, Steigung 12% [kg] ³⁾	2500	2500	2500
Stützlast [kg] ³⁾	100	100	100
Max. zulässiges Zuggesamtgewicht, 12% [kg] ⁴⁾	5000	4900	4900
Max. Anhängelast ungebremst [kg]	750	750	750
Dachlast [kg]	170	170	170
VERBRAUCHSWERTE ¹⁾			
Innerstädtisch / langsam [l/100 km]	8,5 - 7,8	9,4 - 8,8	9,6 - 9,0
Stadtrand / mittel [l/100 km]	7,4 - 6,8	7,6 - 7,1	7,4 - 7,0
Landstraße / schnell [l/100 km]	6,9 - 6,3	6,9 - 6,3	6,8 - 6,3
Autobahn / sehr schnell [l/100 km]	8,8 - 8,2	8,4 - 7,8	8,4 - 7,8
Kombiniert [l/100 km]	7,9 - 7,3	7,9 - 7,3	7,9 - 7,3
CO ₂ -Ausstoß kombiniert [g/km]	206 - 191	207 - 192	206 - 192
Kraftstoffart	Diesel		
Kraftstofftankvolumen [l]	70		
AdBlue-Tankvolumen [l]	20,6		

1) Die angegebenen Kraftstoffverbrauchs- und CO₂-Emissionswerte wurden nach der neu eingeführten Worldwide harmonized Light vehicles Test Procedure (WLTP) ermittelt. Um die Vergleichbarkeit mit den nach bisherigem Prüfverfahren (NEFZ) gemessenen Fahrzeugen zu wahren, werden die entsprechend den geltenden Vorschriften korrelierte zurückgerechnete NEFZ-Werte angegeben.

2) Grundlage bildet das Fahrzeug mit Einzelbeifahrersitz

3) in Verbindung mit erhöhter Nutzlast

4) kann die Anhängelast bei voll beladenem Fahrzeug begrenzen

CITROËN JUMPY KASTENWAGEN LANG - TECHNISCHE DATEN

TECHNISCHE DATEN	ELEKTROMOTOR 100 kW	ELEKTROMOTOR 100 kW
	50 kWh BATTERIE	75 kWh BATTERIE
FAHRLEISTUNGEN		
Leistung [kW (PS)]	100 (136)	100 (136)
30-Minuten-Leistung [kW (PS)]	57 (77)	57 (77)
Max. Drehmoment [Nm]	260	260
Höchstgeschwindigkeit [km/h]	130	
KRAFTÜBERTRAGUNG		
Antrieb	Frontantrieb	
Getriebe	Automatik-Elektroantrieb mit fester Getriebeübersetzung	
MASSE & GEWICHTE ²⁾		
Leergewicht min [kg]	1977	2128
Leergewicht max [kg]	2161	2312
Zulässiges Gesamtgewicht [kg]	2905	3055
Zulässiges Gesamtgewicht [kg] ³⁾	3100	-
Zuladung max [kg]	928	927
Zuladung max [kg] ³⁾	1123	-
Max. Anhängelast gebremst, Steigung 12% [kg]	1000	1000
Max. Anhängelast gebremst, Steigung 12% [kg] ³⁾	1000	-
Stützlast [kg]	60	60
Stützlast [kg] ³⁾	60	-
Max. zulässiges Zuggesamtgewicht, 12% [kg] ⁴⁾	4100	4055
Max. Anhängelast ungebremst [kg]	750	750
Dachlast [kg]	170	170
VERBRAUCHSWERTE ¹⁾		
Stromverbrauch kombiniert [kWh/100 km]	32,3 - 24,4	33,5 - 25,9
Elektrische Reichweite [km]	157 - 226	240 - 325
Elektrische Reichweite innerstädtisch [km]	186 - 346	260 - 455

TECHNISCHE DATEN

ABMESSUNGEN AUSSEN	
Länge [mm]	5309
Breite ohne / mit eingeklappten / mit Außenspiegel [mm]	1920 / 2010 / 2204
Höhe mit normaler Nutzlast / mit erhöhter Nutzlast / mit WORKSITE Paket [mm]	1895 / 1930 / 1935
Radstand [mm]	3275
Überhang vorne / hinten [mm]	881 / 1153
Spurweite Vorderachse / Hinterachse [mm]	1627 / 1600
Bodenfreiheit ohne / mit WORKSITE Paket [mm]	150 / 175
Wendekreis ohne / mit Überhang [m]	12,4 / 12,9
ABMESSUNGEN LADERAUM	
Laderaumvolumen ohne / mit Moduwork [m ³]	6,1 / 6,6
Laderaumlänge am Boden ohne / mit Moduwork [mm]	2862 / 4024
Laderaumlänge in mittlerer Höhe [mm]	2185
Breite maximal / zwischen den Radkästen [mm]	1258 / 1636
Höhe maximal [mm]	1397
Anzahl Verzurrösen im Laderaumboden	8

CITROËN JUMPY DOPPELKABINE STANDARD – TECHNISCHE DATEN

TECHNISCHE DATEN	BLUE HDI 145 STOP&START	BLUE HDI 180 EAT8 STOP&START
MOTORISIERUNG		
Hubraum [cm ³]	1997	1997
Leistung [kW (PS)]	106 (145)	130 (177)
Bei U/min (Leistung)	3700	3750
Max. Drehmoment [Nm]	340	400
Bei U/min (Drehmoment)	2000	2000
Höchstgeschwindigkeit [km/h]	170	170
Schadstoffnorm	Euro 6d-ISC-FCM	
KRAFTÜBERTRAGUNG		
Antrieb	Frontantrieb	
Getriebe	6-Gang Manuell	8-Gang Automatik
MASSE & GEWICHTE ²⁾		
Leergewicht min [kg]	1840	1845
Leergewicht max [kg]	2055	2052
Zulässiges Gesamtgewicht [kg]	2820	2790
Zulässiges Gesamtgewicht [kg] ³⁾	3030	3100
Zuladung max [kg]	980	945
Zuladung max [kg] ³⁾	1190	1255
Max. Anhängelast gebremst, Steigung 12% [kg]	2300	2300
Max. Anhängelast gebremst, Steigung 12% [kg] ³⁾	2500	2500
Stützlast [kg]	92	92
Stützlast [kg] ³⁾	100	100
Max. zulässiges Zuggesamtgewicht, 12% [kg] ⁴⁾	5000	4900
Max. Anhängelast ungebremst [kg]	750	750
Dachlast [kg]	170	170
VERBRAUCHSWERTE ¹⁾		
Innerstädtisch / langsam [l/100 km]	8,4 - 8,0	9,3 - 8,9
Stadtrand / mittel [l/100 km]	7,2 - 6,7	7,6 - 7,0
Landstraße / schnell [l/100 km]	6,7 - 6,2	6,7 - 6,2
Autobahn / sehr schnell [l/100 km]	8,6 - 8,0	8,2 - 7,6
Kombiniert [l/100 km]	7,7 - 7,2	7,7 - 7,2
CO ₂ -Ausstoß kombiniert [g/km]	203 - 188	202 - 189
Kraftstoffart	Diesel	
Kraftstofftankvolumen [l]	70	
AdBlue-Tankvolumen [l]	20,6	

1) Die angegebenen Kraftstoffverbrauchs- und CO₂-Emissionswerte wurden nach der neu eingeführten Worldwide harmonized Light vehicles Test Procedure (WLTP) ermittelt. Um die Vergleichbarkeit mit den nach bisherigem Prüfverfahren (NEFZ) gemessenen Fahrzeugen zu wahren, werden die entsprechend den geltenden Vorschriften korrelierte zurückgerechnete NEFZ-Werte angegeben.

2) Grundlage bildet das Fahrzeug mit Einzelbeifahrersitz

3) in Verbindung mit erhöhter Nutzlast

4) kann die Anhängelast bei voll beladenem Fahrzeug begrenzen

CITROËN JUMPY DOPPELKABINE STANDARD – TECHNISCHE DATEN

TECHNISCHE DATEN	ELEKTROMOTOR 100 kW	ELEKTROMOTOR 100 kW
	50 kWh BATTERIE	75 kWh BATTERIE
FAHRLEISTUNGEN		
Leistung [kW (PS)]	100 (136)	100 (136)
30-Minuten-Leistung [kW (PS)]	57 (77)	57 (77)
Max. Drehmoment [Nm]	260	260
Höchstgeschwindigkeit [km/h]	130	130
KRAFTÜBERTRAGUNG		
Antrieb	Frontantrieb	
Getriebe	Automatik-Elektroantrieb mit fester Getriebeübersetzung	
MASSE & GEWICHTE ²⁾		
Leergewicht min [kg]	2010	2161
Leergewicht max [kg]	2166	2317
Zulässiges Gesamtgewicht [kg]	2935	3090
Zulässiges Gesamtgewicht [kg] ³⁾	3100	2
Zuladung max [kg]	925	929
Zuladung max [kg] ³⁾	1090	-
Max. Anhängelast gebremst, Steigung 12% [kg]	1000	1000
Max. Anhängelast gebremst, Steigung 12% [kg] ³⁾	1000	-
Stützlast [kg]	60	60
Stützlast [kg] ³⁾	60	-
Max. zulässiges Zuggesamtgewicht, 12% [kg] ⁴⁾	4100	4090
Max. Anhängelast ungebremst [kg]	750	750
Dachlast [kg]	170	170
VERBRAUCHSWERTE ¹⁾		
Stromverbrauch kombiniert [kWh/100 km]	32,4 - 24,7	33,7 - 26,2
Elektrische Reichweite [km]	155 - 223	238 - 322
Elektrische Reichweite innerstädtisch [km]	182 - 339	256 - 446

TECHNISCHE DATEN		
ABMESSUNGEN AUSSEN		
Länge [mm]	4959	
Breite ohne / mit eingeklappten / mit Außenspiegel [mm]	1920 / 2010 / 2204	
Höhe mit normaler Nutzlast / mit erhöhter Nutzlast / mit WORKSITE Paket [mm]	1895 / 1930 / 1935	
Radstand [mm]	3275	
Überhang vorne / hinten [mm]	881 / 803	
Spurweite Vorderachse / Hinterachse [mm]	1627 / 1600	
Bodenfreiheit ohne / mit WORKSITE Paket [mm]	150 / 175	
Wendekreis ohne / mit Überhang [m]	12,4 / 12,9	
ABMESSUNGEN LADERAUM		
Laderaumvolumen [m ³]	3,2	
Laderaumlänge am Boden [mm]	2017	
Laderaumlänge in mittlerer Höhe [mm]	1352	
Breite maximal / zwischen den Radkästen [mm]	1258 / 1618	
Höhe maximal [mm]	1337	
Anzahl Verzurrösen im Laderaumboden	4	

CITROËN JUMPY DOPPELKABINE LANG - TECHNISCHE DATEN

TECHNISCHE DATEN	BLUE HDI 145 STOP&START	BLUE HDI 180 EAT8 STOP&START
MOTORSIERUNG		
Hubraum [cm ³]	1997	1997
Leistung [kW (PS)]	106 (145)	130 (177)
Bei U/min (Leistung)	3700	3750
Max. Drehmoment [Nm]	340	400
Bei U/min (Drehmoment)	2000	2000
Höchstgeschwindigkeit [km/h]	170	170
Schadstoffnorm	Euro 6d-ISC-FCM	
KRAFTÜBERTRAGUNG		
Antrieb	Frontantrieb	
Getriebe	6-Gang Manuell	8-Gang Automatik
MASSE & GEWICHTE ²⁾		
Leergewicht min [kg]	1845	1921
Leergewicht max [kg]	2066	2134
Zulässiges Gesamtgewicht [kg]	3030	3100
Zuladung max [kg]	1185	1179
Max. Anhängelast gebremst, Steigung 12% [kg]	2500	2500
Stützlast [kg]	100	100
Max. zulässiges Zuggesamtgewicht, 12% [kg]	5000	4900
Max. Anhängelast ungebremst [kg]	750	750
Dachlast [kg]	170	170
VERBRAUCHSWERTE ¹⁾		
Innerstädtisch / langsam [l/100 km]	8,5 - 8,1	9,6 - 9,1
Stadtrand / mittel [l/100 km]	7,3 - 6,9	7,9 - 7,3
Landstraße / schnell [l/100 km]	6,9 - 6,4	6,9 - 6,4
Autobahn / sehr schnell [l/100 km]	8,8 - 8,3	8,4 - 7,9
Kombiniert [l/100 km]	7,8 - 7,4	8,0 - 7,4
CO ₂ -Ausstoß kombiniert [g/km]	206 - 193	209 - 195
Kraftstoffart	Diesel	
Kraftstofftankvolumen [l]	70	
AdBlue-Tankvolumen [l]	20,6	

1) Die angegebenen Kraftstoffverbrauchs- und CO₂-Emissionswerte wurden nach der neu eingeführten Worldwide harmonized Light vehicles Test Procedure (WLTP) ermittelt. Um die Vergleichbarkeit mit den nach bisherigem Prüfverfahren (NEFZ) gemessenen Fahrzeugen zu wahren, werden die entsprechend den geltenden Vorschriften korrelierte zurückgerechnete NEFZ-Werte angegeben.

2) Grundlage bildet das Fahrzeug mit Einzelbeifahrersitz

3) in Verbindung mit erhöhter Nutzlast

4) kann die Anhängelast bei voll beladenem Fahrzeug begrenzen

CITROEN JUMPY DOPPELKABINE LANG – TECHNISCHE DATEN

TECHNISCHE DATEN	ELEKTROMOTOR 100 kW	ELEKTROMOTOR 100 kW
	50 kWh BATTERIE	75 kWh BATTERIE
FAHRLEISTUNGEN		
Leistung [kW (PS)]	100 (136)	100 (136)
30-Minuten-Leistung [kW (PS)]	57 (77)	57 (77)
Max. Drehmoment [Nm]	260	260
Höchstgeschwindigkeit [km/h]	130	130
KRAFTÜBERTRAGUNG		
Antrieb	Frontantrieb	
Getriebe	Automatik-Elektroantrieb mit fester Getriebeübersetzung	
MASSE & GEWICHTE		
Leergewicht min [kg]	2037	2188
Leergewicht max [kg]	2202	2353
Zulässiges Gesamtgewicht [kg]	2935	3100
Zulässiges Gesamtgewicht [kg] ***	3100	-
Zuladung max [kg]	898	912
Zuladung max [kg]	1063	-
Max. Anhängelast gebremst, Steigung 12% [kg]	1000	1000
Max. Anhängelast gebremst, Steigung 12% [kg]	1000	-
Stützlast [kg]	60	60
Stützlast [kg]	60	-
Max. zulässiges Zuggesamtgewicht, 12% [kg]	4100	4100
Max. Anhängelast ungebremst [kg]	750	750
Dachlast [kg]	170	170
VERBRAUCHSWERTE		
Stromverbrauch kombiniert [kWh/100 km]	32,8 - 24,9	33,9 - 26,4
Elektrische Reichweite [km]	153 - 222	235 - 320
Elektrische Reichweite innerstädtisch [km]	176 - 335	250 - 442

TECHNISCHE DATEN

ABMESSUNGEN AUSSEN	
Länge [mm]	5309
Breite ohne / mit eingeklappten / mit Außenspiegel [mm]	1920 / 2010 / 2204
Höhe mit normaler Nutzlast / mit erhöhter Nutzlast / mit WORKSITE Paket [mm]	1895 / 1930 / 1935
Radstand [mm]	3275
Überhang vorne / hinten [mm]	881 / 1153
Spurweite Vorderachse / Hinterachse [mm]	1627 / 1600
Bodenfreiheit ohne / mit WORKSITE Paket [mm]	150 / 175
Wendekreis ohne / mit Überhang [m]	12,4 / 12,9
ABMESSUNGEN LADERAUM	
Laderaumvolumen [m ³]	4,0
Laderaumlänge am Boden [mm]	2365
Laderaumlänge in mittlerer Höhe [mm]	1700
Breite maximal / zwischen den Radkästen [mm]	1258 / 1618
Höhe maximal [mm]	1339
Anzahl Verzurrösen im Laderaumboden	6

JUMPY PLATTFORM-FAHRGESTELL STANDARD – TECHNISCHE DATEN

TECHNISCHE DATEN

BLUE HDI 145

STOP&START

MOTORISIERUNG

Hubraum [cm ³]	1997
Leistung [kW (PS)]	106 (145)
Bei U/min (Leistung)	3700
Max. Drehmoment [Nm]	340
Bei U/min (Drehmoment)	2000
Höchstgeschwindigkeit [km/h]	185
Schadstoffnorm	Euro 6d-ISC-FCM

KRAFTÜBERTRAGUNG

Antrieb	Frontantrieb
Getriebe	6-Gang Manuell

MASSE & GEWICHTE

Leergewicht min [kg]	1511
Leergewicht max [kg]	1585
Zulässiges Gesamtgewicht [kg]	3100
Zuladung max [kg]	1589
Max. Anhängelast gebremst, Steigung 12% [kg]	1900
Stützlast [kg]	100
Max. zulässiges Zuggesamtgewicht, 12% [kg]	5000
Max. Anhängelast ungebremst [kg]	750

VERBRAUCHSWERTE ¹⁾

Innerstädtisch / langsam [l/100 km]	8,1 - 7,8
Stadtrand / mittel [l/100 km]	7,1 - 6,7
Landstraße / schnell [l/100 km]	7,3 - 7,0
Autobahn / sehr schnell [l/100 km]	10,4 - 10,0
Kombiniert [l/100 km]	8,5 - 8,1
CO ₂ -Ausstoß kombiniert [g/km]	222 - 212
Kraftstoffart	Diesel
Kraftstofftankvolumen [l]	70
AdBlue-Tankvolumen [l]	20,6

1) Die angegebenen Kraftstoffverbrauchs- und CO₂-Emissionswerte wurden nach der neu eingeführten Worldwide harmonized Light vehicles Test Procedure (WLTP) ermittelt. Um die Vergleichbarkeit mit den nach bisherigem Prüfverfahren (NEFZ) gemessenen Fahrzeugen zu wahren, werden die entsprechend den geltenden Vorschriften korrelierte zurückgerechnete NEFZ-Werte angegeben.

2) in Verbindung mit Doppelbeifahrersitzbank

JUMPY PLATTFORM-FAHRGESTELL STANDARD – TECHNISCHE DATEN

TECHNISCHE DATEN	ELEKTROMOTOR 100 kW	ELEKTROMOTOR 100 kW
	50 kWh BATTERIE	75 kWh BATTERIE
FAHRLEISTUNGEN		
Leistung [kW (PS)]	100 (136)	100 (136)
30-Minuten-Leistung [kW (PS)]	57 (77)	57 (77)
Max. Drehmoment [Nm]	260	260
Höchstgeschwindigkeit [km/h]	130	130
KRAFTÜBERTRAGUNG		
Antrieb	Frontantrieb	
Getriebe	Automatik-Elektroantrieb mit fester Getriebeübersetzung	
MASSE & GEWICHTE		
Leergewicht min [kg]	1708	1859
Leergewicht max [kg]	1760	1911
Zulässiges Gesamtgewicht [kg]	3100	3100
Zuladung max [kg]	1392	1241
Max. Anhängelast gebremst, Steigung 12% [kg]	1000	1000
Stützlast [kg]	60	60
Max. zulässiges Zuggesamtgewicht, 12% [kg]	4100	4100
Max. Anhängelast ungebremst [kg]	750	750
VERBRAUCHSWERTE		
Stromverbrauch kombiniert [kWh/100 km]	36,6 - 30,2	38,6 - 31,4
Elektrische Reichweite [km]	140 - 169	196 - 249
Elektrische Reichweite innerstädtisch [km]	219 - 313	255 - 401

TECHNISCHE DATEN

ABMESSUNGEN AUSSEN

Länge [mm]	4815
Breite ohne / mit eingeklappten / mit Außenspiegel [mm]	1920 / 2010 / 2204
Höhe mit normaler Nutzlast / mit erhöhter Nutzlast / mit WORKSITE Paket [mm]	1930
Radstand [mm]	3275
Spurweite Vorderachse / Hinterachse [mm]	1627 / 1600
Bodenfreiheit [mm]	150 / 175
Wendekreis ohne Überhang [m]	12,4



CITROËN DEUTSCHLAND GmbH Bahnhofplatz · 65423 Rüsselsheim
www.citroen.de